

Curso de PET/RM

Hospital Universitario de Bellvitge

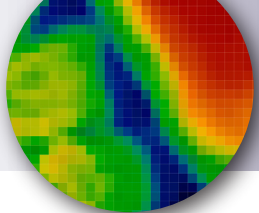
26 y 27 de febrero de 2026 en la Sala Petita

Avalado por:



Acreditado por:





Presentación

La rápida expansión y el continuo avance tecnológico de la medicina nuclear (MN) en los últimos años hacen imprescindible una formación y actualización permanente por parte de los especialistas y médicos en formación en MN. En este contexto, el Hospital Universitario de Bellvitge (HUB) se ha convertido en el primer centro hospitalario público de España en incorporar, con fines tanto asistenciales como de investigación, la tecnología de imagen híbrida PET/RM, considerada una de las herramientas más avanzadas en el ámbito de la MN. La experiencia adquirida trabajando con PET/RM en diferentes patologías, sitúa al servicio de MN del HUB en una posición privilegiada que le permite compartir y transmitir el conocimiento obtenido.

Objetivo

El presente curso tiene como objetivo proporcionar una formación teórico-práctica en PET/RM. Se pretende que el alumnado adquiera una comprensión de la metodología de la exploración, conocimiento de los protocolos de adquisición y los fundamentos de interpretación básica para realizar los informes PET/RM.

La docencia será impartida por profesionales de medicina nuclear así como de radiología que colaboran en la interpretación de estudios PET/RM. Esta aproximación interdisciplinar permitirá al alumnado obtener una formación integral y actualizada sobre la aplicación clínica de la técnica.

Las sesiones teóricas se complementarán con casos prácticos en los que los alumnos, bajo la supervisión del profesorado, trabajarán directamente con estudios PET/RM correspondientes a las áreas previamente abordadas, resolviendo dudas y participando en discusiones conjuntas.

Dirigido a:

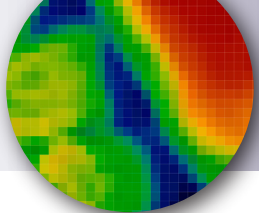
Especialistas facultativos y/o médicos en formación MIR de medicina nuclear.

Organizado por:

Servicio de Medicina Nuclear del Hospital Universitario de Bellvitge.

Directoras:

Dra. Montserrat Cortés-Romera y Dra. Marina Suárez-Piñera.



Docentes:

Bolivar Cuevas, Santiago. Médico adjunto de radiología en el Hospital Universitario de Bellvitge (HUB).

Bonaventura Morera, Jordi. Investigador en neurofarmacología. IDIBELL. Universidad de Barcelona.

Carrero Vázquez, Viviana. Médico adjunto de medicina nuclear (HUB).

Claver Garrido, Eduard. Médico adjunto de cardiología (HUB).

Cortés-Romera, Montserrat. Coordinadora del servicio de medicina nuclear (HUB).

Choque Chavez, Fernando Diego. Médico adjunto de radiología (HUB).

Durany Lara, David. Médico adjunto de radiología (HUB).

García Cañamaque, Lina. Jefa del servicio de medicina nuclear. Grupo Universitario HM Hospitales. Madrid.

García Garzón, Jose Ramón. Médico nuclear. Coordinador de centros PET-CETIR/ASCIREs.

Gumà Martínez, Anna. Jefe de sección de mama en el servicio de radiología (HUB).

Hervás Sanz, Belén. Médico adjunto de medicina nuclear (HUB).

Jareño Badenas, Aleix. Médico adjunto de radiología (HUB).

Martín-Marcuatu, Juan José. Médico adjunto de medicina nuclear (HUB).

Martínez Ramos, Carolina V. Médico adjunto de medicina nuclear (HUB).

Maymó Garrido, Sandra. Radiofarmacéutica en la unidad de radiofarmacia del servicio de medicina nuclear (HUB).

Notta, Paula. Médico adjunto de medicina nuclear (HUB).

Pagés Llinas, Mario. Médico adjunto de radiología (HUB).

Pudis, Michal. Médico adjunto de medicina nuclear (HUB).

Reynes Llompart, Gabriel. Radiofísico del servicio de medicina nuclear (HUB) y de física médica y protección radiológica del ICO-Hospitalet, Hospital Duran i Reynals.

Robles Barba, Javier J. Médico adjunto de medicina nuclear (HUB).

Rodríguez Bel, Laura. Médico adjunto de medicina nuclear (HUB).

Sánchez Rodríguez, Iván. Médico adjunto de medicina nuclear (HUB).

Suárez-Piñera, Marina. Médico adjunto de medicina nuclear (HUB).

Tapias Mesa, Andrés. Médico adjunto de medicina nuclear (HUB).

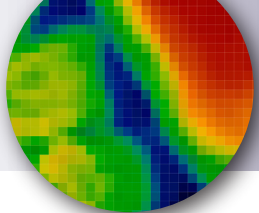
Tormo Ratera, Marta. Médico adjunto de medicina nuclear (HUB).

Vercher-Conejero, Jose Luis. Médico adjunto de medicina nuclear (HUB).

Villamayor Hernández, Alan. Técnico de diagnóstico por la imagen del servicio de medicina nuclear (HUB).

Viveros, Ady Mildred. Médico adjunto de radiología (HUB).

Equipo de enfermería/técnicos del PET/RM.



Programa científico

8:15 h

Recogida de documentación.

8:30 h

Bienvenida al curso.

Dra. Montserrat Cortés-Romera, Coordinadora del servicio de medicina nuclear del Hospital Universitario de Bellvitge (HUB).

Dra. Marina Suárez-Piñera, médico adjunto del servicio de medicina nuclear (HUB).

8:40 h:

Introducción. De dónde venimos, a dónde vamos.

Dr. José Luis Vercher-Conejero, médico adjunto del servicio de medicina nuclear (HUB).

9:00 h

Conceptos básicos PET/RM.

- Fundamentos físicos de PET/RM.

Dr. Gabriel Reynes Llompart, radiofísico del servicio de medicina nuclear (HUB) y de física médica y protección radiológica del ICO-Hospitalet, Hospital Duran y Reynals.

- Aspectos técnicos y seguridad de PET/RM.

Sr. Alan Villamayor Hernández, técnico de diagnóstico por la imagen del servicio de medicina nuclear (HUB).

10:00 h

Patología oncológica pélvica no ginecológica.

- Conceptos básicos de RM en pelvis.

Dr. David Durany Lara, médico adjunto de radiología (HUB).

Dr. Mario Pagés Llinas, médico adjunto de radiología (HUB).

- PET/RM en la neoplasia de próstata.

Dr. Javier J. Robles Barba, médico adjunto del servicio de medicina nuclear (HUB).

- PET/RM en recto.

Dr. Andrés Tapias Mesa, médico adjunto del servicio de medicina nuclear.

11:30 h

Descanso café.

12:00 h

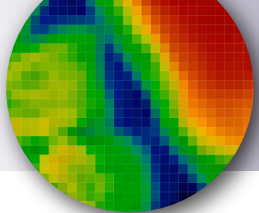
Patología oncológica ginecológica.

- Conceptos básicos de RM mama.

Dra. Anna Gumà Martínez, jefa de sección de mama en el servicio de radiología (HUB).

- PET/RM en la neoplasia de mama.

Dr. José Ramón García Garzón, médico nuclear y coordinador de centros PET-CETIR/ASCIREs.



26 de febrero

- PET/RM en neoplasias de útero y no uterinas.
Dra. Marta Tormo Ratera, médico adjunto del servicio de medicina nuclear (HUB).

13:30 h **Comida.**

14:30 h **Patología oncológica ósea.**

- PET/RM en sarcomas óseos y de partes blandas.
Dr. José Luis Vercher-Conejero, médico adjunto del servicio de medicina nuclear (HUB).
- PET/RM en mieloma.
Dr. Iván Sánchez Rodríguez, médico adjunto del servicio de medicina nuclear (HUB).

15:30 h **Seminario-prácticas.**

17:30 h *Dr. Juan José Martín-Marcuatu*, médico adjunto del servicio de medicina nuclear (HUB).
Dra. Carolina V. Martínez Ramos, médico adjunto del servicio de medicina nuclear (HUB).
Equipo de enfermería/técnicos del PET/RM.
(Café-descanso durante el seminario)

8:30 h **Patología oncológica de cabeza y cuello y neurooncología.**

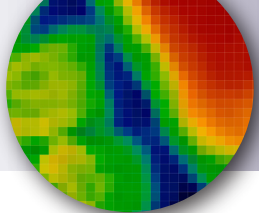
- Conceptos básicos de RM en cabeza y cuello.
Dr. Fernando Diego Choque Chavez, médico adjunto del servicio de radiología (HUB).
- PET/RM en neoplasias de cabeza y cuello.
Dra. Laura Rodríguez Bel, médico adjunto del servicio de medicina nuclear (HUB).
- Conceptos básicos de RM en tumores intracraneales.
Dra. Ady Mildred Viveros, médico adjunto de radiología (HUB).
- PET/RM en tumores cerebrales.
Dra. Marina Suárez-Piñera, médico adjunto del servicio de medicina nuclear (HUB).

10:00 h **PET/RM en Pediatría.**

Dra. Lina García Cañamaque, jefa del servicio de medicina nuclear, Grupo Universitario HM Hospitales, Madrid.

10:30 h **Descanso café.**

27 de febrero



27 de febrero

11:00 h

Neurología.

- Conceptos básicos de RM en neurología.
Dr. Aleix Jareño Badenas, médico adjunto del servicio de radiología (HUB).
- PET/RM en epilepsia.
Dra. Laura Rodríguez Bel, médico adjunto del servicio de medicina nuclear (HUB).
- PET/RM en enfermedades neurodegenerativas.
Dr. Michal Pudis, médico adjunto del servicio de medicina nuclear (HUB).

12:30 h

Cardiología.

- Conceptos básicos de RM en cardiología.
Dr. Santiago Bolívar Cuevas, médico adjunto del servicio de radiología (HUB).
Dr. Eduard Claver Garrido, médico adjunto del Servicio de Cardiología (HUB).
- PET/RM en cardiología.
Dra. Paula Notta, médico adjunto del servicio de medicina nuclear (HUB).

13:30 h

Comida.

14:30 h

Patología inflamatoria-infecciosa y miscelánea.

- PET/RM en patología infecciosa/inflamatoria (osteomielitis, espondilodiscitis, ECD, otras histiocitosis).
Dra. Montserrat Cortés-Romera, coordinadora del servicio de medicina nuclear (HUB).
- PET/RM en la patología paratiroidea.
Dra. Viviana Carrero Vásquez, médico adjunto del servicio de medicina nuclear (HUB).

15:10 h

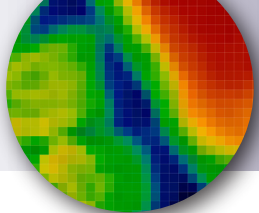
Diagnóstico traslacional: de la preclínica al paciente.

- Radiofármacos de uso no clínico + Imagen molecular preclínica. Radiofarmacéutico.
Sra. Sandra Maymó Garrido, radiofarmacéutica del servicio de medicina nuclear (HUB).
- Proyectos de investigación PET/RM. El punto de vista de un investigador de ciencia básica.
Dr. Jordi Bonaventura Morera, investigador en neurofarmacología. IDIBELL, Universidad de Barcelona.

15:50 h

Examen.

27 de febrero



27 de febrero

16:10 h **Foto y clausura.**

16:30 h **Seminario-prácticas.**

18:30 h *Dr. Michal Pudis*, médico adjunto del servicio de medicina nuclear (HUB).

Dra. Belén Hervás Sanz, médico adjunto del servicio de medicina nuclear (HUB).

Equipo de enfermería/técnicos del PET/RM.
(Café-descanso durante el seminario).

Secretaría técnica:

Servicio de medicina nuclear,
Hospital Universitari de Bellvitge.
Feixa Llarga s/n 08907 L'Hospitalet de Llobregat
(Barcelona).

Tel: 932 607 880

Tel: 932 607 500 (ext. 2283)

Correo electrónico: **cursoPETRM@bellvitgehospital.cat**

Cuota de inscripción:

550 euros (incluye inscripción y comidas de trabajo).

Plazas limitadas: 20 asistentes.

Acreditación:

Se está tramitando la acreditación del curso por la Comisión de Formación Continuada del Sistema Nacional de Salud.

Inscripciones:

